

SÉRIE TRAVAIL D'ÉQUIPE

## METTRE SON

intelligence émotionnelle en pratique



Observez les émotions et les réactions des autres.

Observez vos émotions et vos réactions à l'égard des autres.

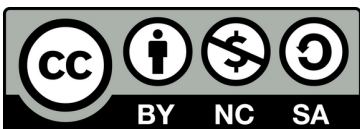
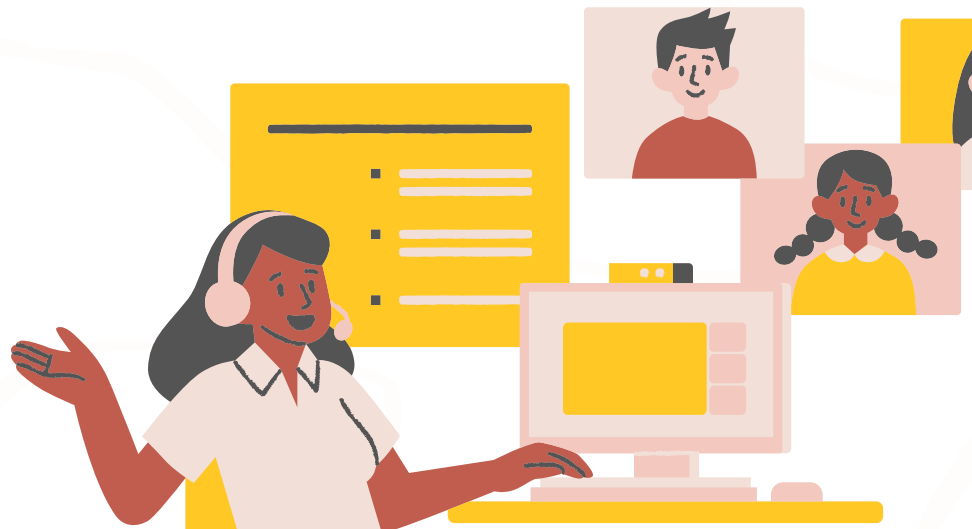
Respectez les différentes façons de voir.



Exercez et peaufinez vos capacités de persuasion.

Pratiquez l'écoute active.

Soyez sensible aux émotions et aux réactions des autres.



Reference:

Luca, J., & Tarricone, P. (2001). Does emotional intelligence affect successful teamwork? In Meeting at the crossroads. Proceedings of the 18th Annual Conference of the Australasian Society for Computers in Learning in Tertiary Education. Melbourne, Australia, 9-12 December 2001.

<https://ecampusontario.pressbooks.pub/paths/>